

FÖRESKRIFT Dnr: KS 2019/1164

Härjedalens kommuns föreskrift om förbud mot körning i terräng på snötäckt mark med motordrivet fordon inom Regleringsområde Funäsdalsfjällen (Tännäs socken).

KS § 299/2019, 13 november 2019

Härjedalens kommun, föreskriver med stöd av 3 § TKL och 15 § TKF om förbud mot körning i terräng på snötäckt mark med motordrivet fordon enligt bilagd karta. Förbudet gäller inte snöskoter på särskilt upplåtna skoterleder som är godkända av kommunen och upplåtna friåkningsområden som är godkända av kommunen under den tid då dessa är öppna.

Undantag gäller även för:

1. Statlig eller kommunal tjänsteman i tjänsteärende
2. Läkare, distriktsköterska, barnmorska eller veterinär i yrkesutövning
3. Fjällräddning, Räddningstjänst, (blåljuspersonal)
4. Renskötsel, jord- och skogsbruk.
5. Natur- och ledvärdar under tjänsteutövning.
6. Väg-, Vatten o avlopp-, Elkraft-, Radio-, Teleprojekteringar samt drift, underhåll, och demontering.
7. Hämtning av fälld björn, älg, hjort eller vildsvin till lämpligast belägna bilväg.
8. Arbete inom vilthägn i direkt samband med uppfödning av djurart för vilket hägnet är avsett.
9. Preparering av skidspår och alpina anläggningar (skidbackar).
10. Fast boende och markägare:
Utöver rätten för markägaren och dennes familj att köra på egen mark inom förbudsområdet i samband med markens ändamålsenliga nyttjande, äger fast boende i Härjedalens kommun och deras folk samt ägare till jordbruksfastigheter och dennes folk rätt att även i övrigt framföra motordrivet fordon på väl snötäckt mark inom förbudsområdet.
Detta skall ske enligt nedanstående försiktighetsregler.
Undantaget gäller ej kommersiell verksamhet.
Med deras ”folk” menas förutom familjemedlemmar även gäster som följer med och färdas i sällskap med fast boende eller ägare till jordbruksfastigheter. Man kan ej åberopa att man tillhör någons folk utan att denne / dessa är i omedelbar närhet under färden.
11. Kommunen får i enskilda fall medge dispens från dessa föreskrifter där särskilda skäl finns. En dispens ska vara tidsbegränsad.
12. Fiskeleder
Den som har giltigt fiskekort / Fiskerättsägare för aktuellt område äger rätt att färdas med snöskoter längs av fiskevårdsområdet anvisad fiskeled eller, där ingen speciell fiskeled finns, närmast lämpliga väg från allmän skoterled fram och åter till fiskevattnet. Körning till och från aktuell fiskeplats är även tillåten på sjöis.

Allmänt

Vid nyttjande av motordrivet fordon utanför vägar och skoterleder inom regleringsområdet är det den enskildes skyldighet att:

- för polis eller annan tillsynsman på lämpligt sätt kunna styrka att han/hon äger rätt att färdas i området enligt någon av undantagsbestämmelserna.
- iakttaga den hänsyn till naturvård, friluftsliv, jord- skogsbruk och rennäring som gällande lagar föreskriver

Försiktighetsregler för fast boende och markägare

Körning på och utanför skoterleder som stör djur och natur, jord- och skogsbruk, rennäring samt friluftslivet i området skall undvikas.

Den som färdas utanför skoterled skall ha ett bestämt mål och syfte med färden. Friåkning eller så kallad nöjesåkning är inte ett syfte eller mål.

Särskild försiktighet skall iakttas i anslutning till de leder som bara är avsedda för skidåkning samt inom reglerområdets kalvfällsområden.

Missbrukas reglerna kan omprövning ske (skärpning eller indragning)

Ägare till fritidshus inom förbudsområdet, belägna utanför detaljplan

Ägare till fritidshus inom förbudsområdet, med stuga belägen på egen mark eller arrenderad mark, äger rätt att vid färd till och från stugan framföra snöskoter på väl snötäckt mark.

Undantaget gäller enbart för färd närmast lämpliga färdväg från tillåten skoterled alt, från enskild eller allmän väg till och från berörd fastighet.

Undantaget skall gälla för fastighetsägaren /fastighetshyraren och dennes folk.

Med ” dennes folk” menas förutom fastighetsägaren /fastighetshyrarens familjemedlemmar även gäster som följer med och färdas i sällskap med dessa. Man kan ej åberopa att man tillhör någons ”folk” utan att denne/dessa är i omedelbar närhet under färden.

Detaljplanelagda områden

Förbudet att framföra snöskoter omfattar även alla tätbebyggda områden samt områden med detaljplan som är belägna inom förbudsområdet.

Gällande beslut om undantag (dispens) för leder inom sådana områden gäller även fortsättningsvis.

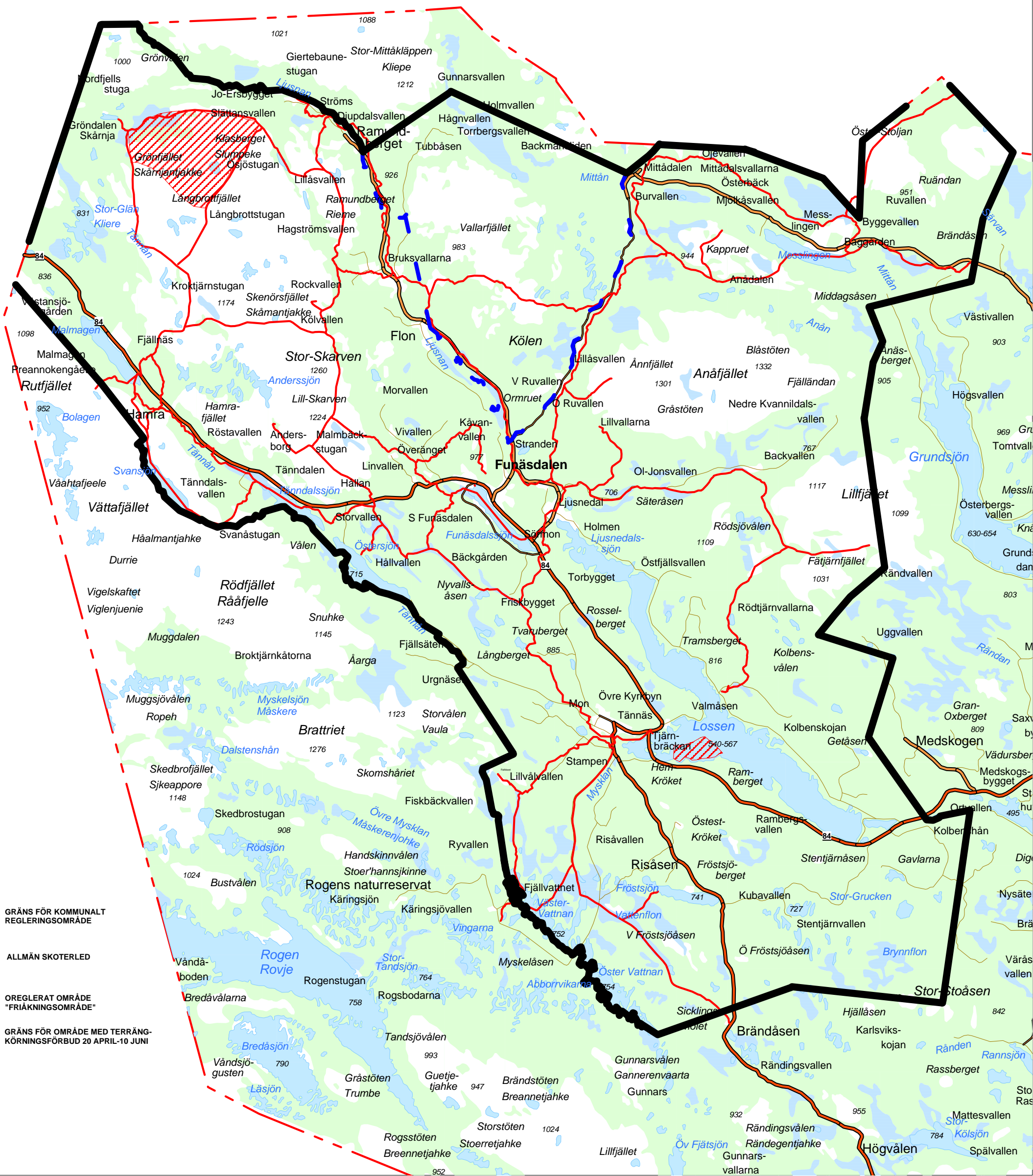
Öppettider

Skoterlederna är öppna till och med 1 maj årligen under förutsättning att marken är väl snötäckt.

Skoterled över vallarfjället (Bruksvallarna mot Mittådalsvägen) stängs årligen 20 april till 10 juni och området är markerat med blå färg på reglerområdeskartan

Lederna kan stängas tidigare om det är nödvändigt av säkerhets-, naturmiljö- eller renskötselskäl.

KOMMUNALT REGLERINGSOMRÅDE FÖR SKOTERTRAFIK INOM VÄSTRA HÄRJEDALEN



- GRÄNS FÖR KOMMUNALT REGLERINGSOMRÅDE
- ALLMÄN SKOTERLED
- OREGLERAT OMRÅDE "FRIÅKNINGSOMRÅDE"
- GRÄNS FÖR OMRÅDE MED TERRÄNGKÖRNINGSFÖRBUD 20 APRIL-10 JUNI